

ARPENTAGE D'ESPACE & CARTOGRAPHIE SENSIBLE



Une cocréation de la [Cie Home Théâtre](#) (Lille)
et de [l'Association RiO](#) (Marseille)

www.les-arpenteurs.net



*“Travaux pratiques.
Observer la rue, de temps en temps
Peut-être avec un souci un peu systématique.
S’appliquer. Prendre son temps.
Noter le lieu.
L’heure. La date. Le temps.
Noter ce que l’on voit.
Ce qui se passe de notable.
Sait-on voir ce qui est notable ?
Y a t’il quelque chose qui nous frappe ?
Rien ne nous frappe.
Nous ne savons pas voir.”*

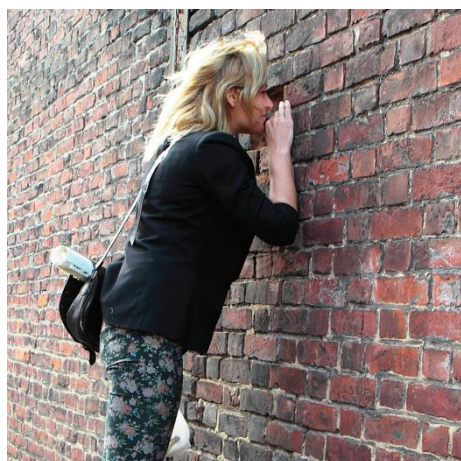
Georges Perec, Espèces d’espaces.

RELEVER / REMARQUER

Une équipe de comédiens-arpenteurs en tenue orange de « haute visibilité » intervient dans l'espace public pour relever avec un groupe d'habitants tout ce qui est « remarquable » (dans une rue, une place, un quartier...) mais qui ne se remarque pas, peu ou plus.

Les arpenteurs proposent un mode d'observation *in situ* où comédiens et habitants sont invités à appréhender l'espace de façon collective et intime. Il suffit de lever la tête ou, au contraire, de la baisser... et (re)découvrir ce qui est là, sous nos yeux, sous nos pieds !

Les arpenteurs proposent une approche sensorielle et ludique pour interroger les habitants avec bienveillance sur leurs perceptions, leurs ressentis et leurs visions de l'espace.



Arpenteurs et habitants relèvent ensemble : des inscriptions (sur des murs, des arbres, au sol...), des enseignes (anciennes ou actuelles), des odeurs singulières, des éléments bricolés ou rafistolés, des mots laissés/grattés, des noms de rue, des curiosités, des anomalies (numérotation étrange...), des manques, des façons singulières d'investir l'espace (lieux de rassemblement, habitudes...), des bruits, des usages détournés de l'espace (chemins d'usage, raccourcis...), des décorations et personnalisations de façade...

L'espace commun se raconte à travers une multitude de perceptions qui s'accumulent en couches, en strates. La démarche est pérenne et s'enrichit au gré des arpentages.

Les arpenteurs laissent des traces physiques de leurs passages par des marques éphémères à la craie, sur le sol. Ils pointent tous les éléments remarquables (et remarquables) qui seront par la suite cartographiés. Le marquage permet de mettre en relation l'espace réel et l'espace virtuel : l'arpentage pouvant se poursuivre par la suite en ligne.



DOCUMENTER / CARTOGRAPHIER



Les arpenteurs documentent leurs découvertes de [prises de son](#), de photos, de notes, de remarques, de vidéos. Ce matériau multimédia, systématiquement géolocalisé, est ensuite publié sur une cartographie en ligne qui rassemble tout ce que les arpenteurs ont relevé.



NOUS CONNAÎTRE

JEAN MARIE ARNAUD SANCHEZ

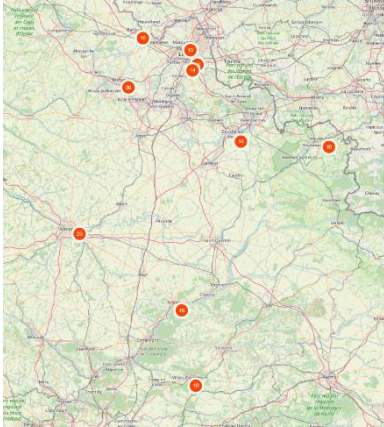
Jean Marie Arnaud Sanchez, metteur en scène, comédien, tchatteur, promeneur urbain. Fils de *la démocratisation de l'art*, il obtient une licence d'études théâtrales à l'Université de Provence en 1993 et amorce son parcours professionnel à Marseille, dans les quartiers nord, en créant l'association RiO autour de théâtre, paroles et quartier. Sorti très vite des lieux de théâtres, il vit l'espace urbain, comme un autre *chez soi*, un lieu habitable, une scène et un décor, un lieu de performances, souvent collectives, un endroit de rencontre, une tribune : spectacles, parades carnavalesques, musée nomade du quotidien, tchatshades (débats publics dans la rue), promenades urbaines ou visites guidés, il met ses compétences au service de créations hybrides mêlant différents matériaux et technologie. Au fil de son expérience, il questionne la fonction et la place du spectateur dans la création. Les Arpenteurs ouvrent, ici, de belles perspectives.



JULIEN BUCCI

Créateur de liens par les mots, [auteur](#) et comédien, Julien Bucci fonde en 1995, à Marseille, la Cie Kartoffeln dont le projet se destine à présenter en tous lieux et pour tous publics des lectures à voix haute et des créations théâtrales. En 2007, il s'installe dans le Nord. Il fonde à Lille la Cie Home Théâtre dont le projet fondateur est consacré à l'oralité et la lecture à voix haute, avec une attention particulière pour les publics dits éloignés et empêchés. Il multiplie les résidences de quartier : sur Maubeuge (projet biennal d'interventions dans les quartiers prioritaires de la ville), sur Calais (projet *La ville se livre*, durant plusieurs mois en 2014, dans le cadre de la réhabilitation du quartier St Pierre), dans le bassin minier (projet [P.T.T.](#) sur la mémoire du bassin minier...). Pendant le 1^{er} confinement, Julien Bucci a coordonné le projet Biblio-fil où 19 comédiens ont offert plus de 1700 lectures de poèmes au téléphone. Il est le créateur du [Serveur Vocal Poétique](#), service téléphonique gratuit permettant d'écouter 30 poèmes d'auteurs contemporains au 03 74 09 84 24.

S'INFORMER / NOUS CONTACTER



L'ensemble des cartographies est publié sur le site :
www.les-arpenteurs.net

Promenez-vous dans des villes arpentées :

[Amiens](#)

[Aubagne](#)

[Bailleul](#)

[Béthune](#)

[Douchy-les-Mines](#) [Faches-Thumesnil](#)

[Hellemmes](#)

[Maubeuge](#)

[Noyon](#)

[Villers-Cotterêts](#)

[Wambrechies](#)

La démarche des arpenteurs peut se décliner sous plusieurs formes :

– **arpentage institutionnel**

accompagnement à la consultation d'habitants (visites, diagnostics marchant)

– **arpentage touristique**

en vue de valoriser un territoire (parcours, cartographie, jeux...)

– **arpentage théâtral**

promenade avec impromptus théâtraux, sonores, dansés...

– **arpentage éducatif**

redécouvrir sa ville ou son quartier en groupe (écoles, centres sociaux, collectivités...)

Vous êtes enseignant.e en collège ou lycée ?

Nous sommes référencés sur la plateforme **Pass Culture**. Retrouvez-nous sur l'application **Adage** en cherchant « HOME THEATRE » parmi les structures ou « Les Arpenteurs » parmi les offres.

Lieu d'intervention : tout lieu extérieur de type rue, place, boulevard, jardin...

Distribution : Julien Bucci et Jean-Marie Arnaud Sanchez, comédiens-arpenteurs

Durée : intervention par ½ journée ou journée

Tarifs : nous contacter

Cie Home Théâtre

12 bis rue Philippe Lebon

59260 Hellemmes

Contact : Julien Bucci

Tél : 06 68 72 22 69

Mail : info@hometheatre.fr

www.hometheatre.fr

Association RiO

90 plage de l'Estaque

13016 Marseille

Contact : Jean Marie A. Sanchez

Tél : 06 62 19 48 39

Mail : sanchorio@free.fr

www.lestchatteurs.fr

Production : Cie Home Théâtre. Association RiO. Co-production : La Distillerie (Aubagne).
Avec le soutien de la DRAC des Hauts-de-France, dans le cadre du dispositif *Plaines d'été*.